

Identificazione di 7 stelle variabili nel 2019 nell'ambito del Campania Star Hunters Project

(Tommaso Aniello, Lattantino Cupolino, Pasquale Ago)

IX AstroUAN_Meeting
Osservatorio Astronomico di Capodimonte (Na)

SABATO 23 NOVEMBRE 2019

Strumentazione dell'Osservatorio Astronomico «Margherita Hack» dell'Associazione Astrofili Aurunca

- Telescopio C11 280 mm a focale piena (2800 mm)
- Filtro L (luminanza UV/IR Cut, tutta la banda del visibile da 400 nm a 700nm *(il VSX prende come riferimento la banda V se si è ripreso in banda L)*)
- Camera CCD QHY9, raffreddata con doppia cella di Peltier a -40°C, con sensore monocromatico Kodak KAF8300, con pixel da 5.4 micron e risoluzione 8 megapixel (3358x2536)
- Montatura equatoriale alla tedesca 10Micron GM2000 QCI

Strumentazione dell'Osservatorio Astronomico «M57» di L. Cupolino

- telescopio CPC 925 235/2350 con riduttore a f7
- filtro L pro
- MZ8L pixel 7,8 micron usata in binning 2x2

CSHP_V24

Costellazione **Lucertola**

Coordinate J2000 **22 31 21.51 +47 08 22.2**

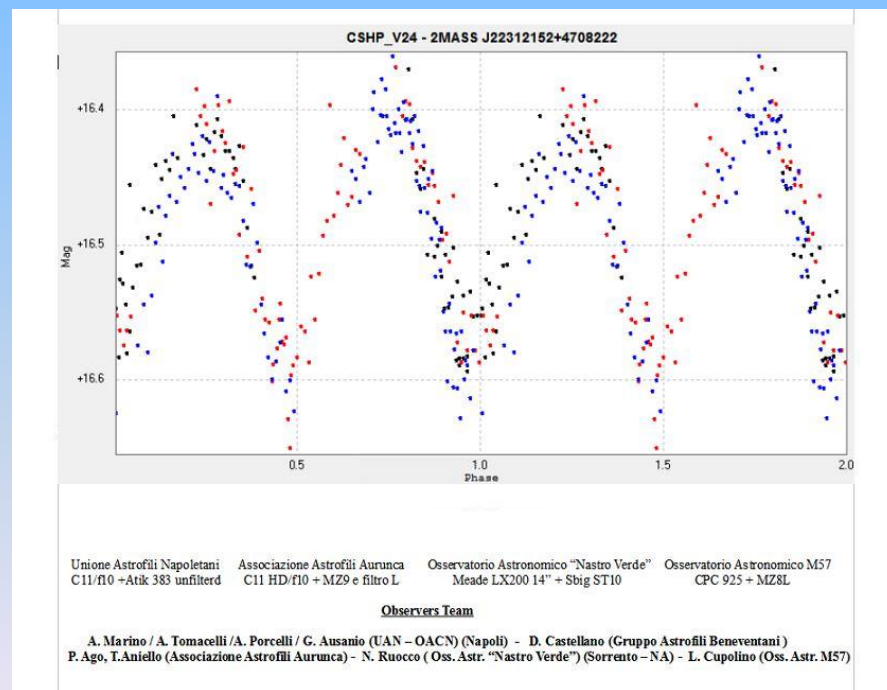
Nomi in altri cataloghi **2MASS J22312152+4708222 UCAC4 686-121610**

Intervallo di variabilità misurato **16.40 - 16.60 CV**

Data osservazione **15 Oct 2017** (epoch)

Periodo calcolato (elaborazione con software Peranso) **0.288 d (6.9 h)**

Tipo variabile **EW (W Ursae Majoris, variabile a eclisse)**



CSHP_V25

Costellazione **Dragone**

Coordinate J2000 **19 46 18.00 +58 36 49.7**

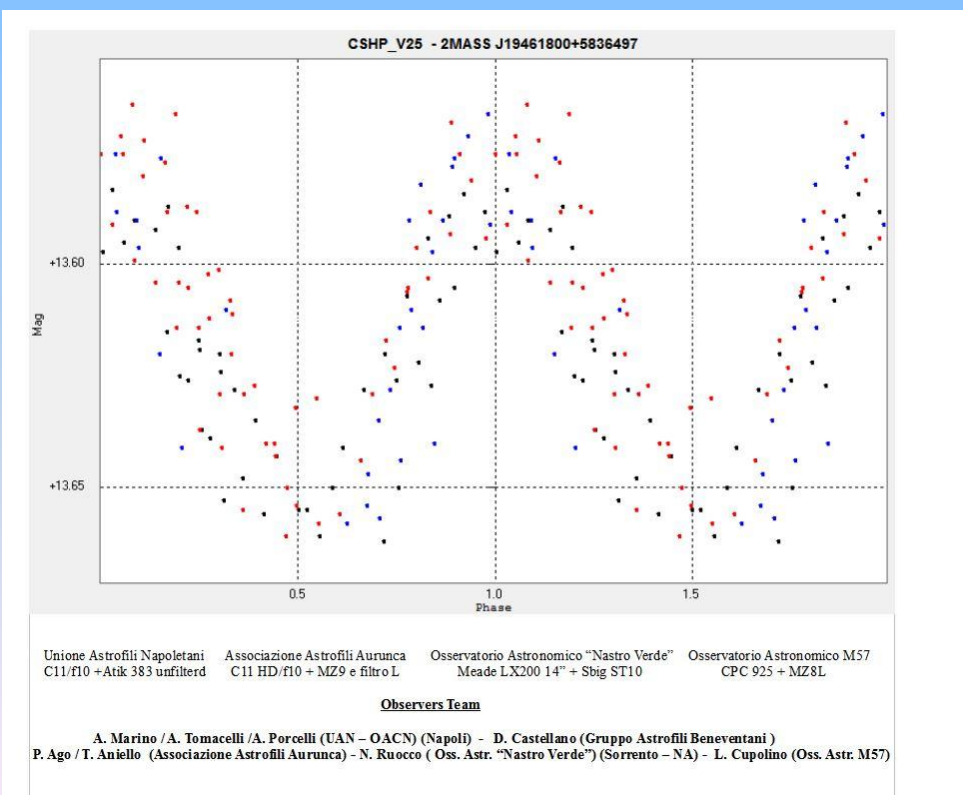
Nomi in altri cataloghi **2MASS J19461800+5836497 GSC 03946-01048 UCAC4 744-058913**

Intervallo di variabilità misurato **13.58 - 13.65 CV**

Data osservazione **31 Oct 2017** (epoch)

Periodo calcolato (elaborazione con software Peranso) **0.055 d (79 min)**

Tipo variabile **δ Scuti (variabile intrinseca pulsante)**



CSHP_V26

Costellazione **Andromeda**

Coordinate J2000 **01 03 33.30 +47 35 21.1**

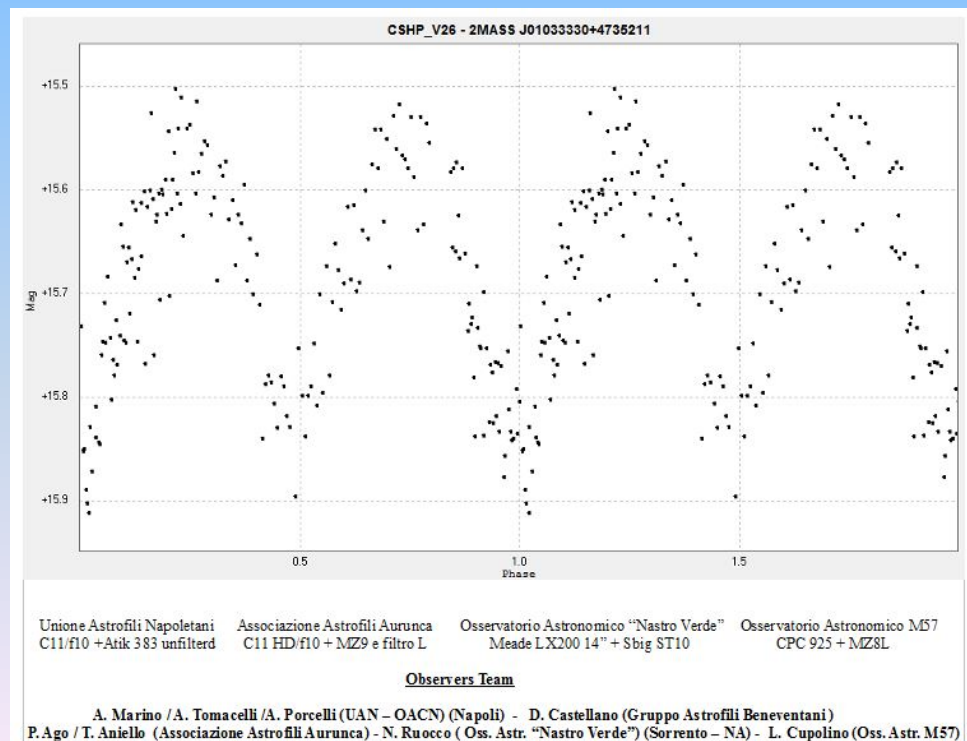
Nomi in altri cataloghi **2MASS J01033330+4735211 UCAC4 688-006478**

Intervallo di variabilità misurato **15.53 - 15.87 CV**

Data osservazione **21 Nov 2017** (epoch)

Periodo calcolato (elaborazione con software Peranso) **0.309 d (7.4 h)**

Tipo variabile **EW (W Ursae Majoris, variabile a eclisse)**



CSHP_V27

Costellazione **Perseo**

Coordinate J2000 **04 01 16.77 +42 15 10.1**

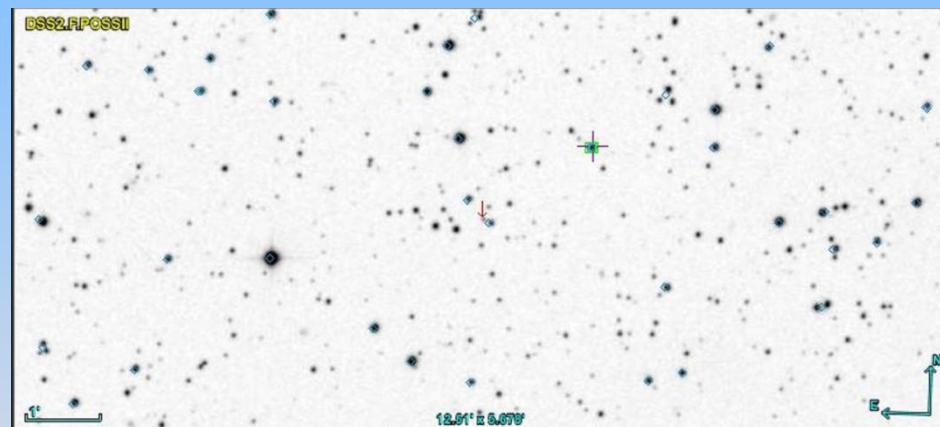
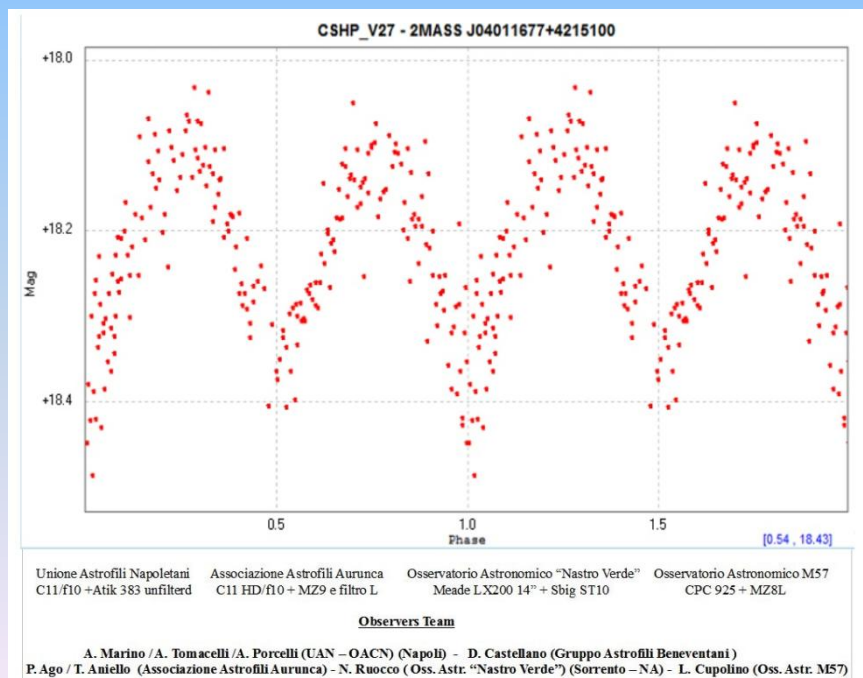
Nomi in altri cataloghi **2MASS J04011677+4215100**

Intervallo di variabilità misurato **18.1 - 18.4 CV**

Data osservazione **5 Dec 2017** (epoch)

Periodo calcolato (elaborazione con software Peranso) **0.372 d (8.9 h)**

Tipo variabile **EW (W Ursae Majoris, variabile a eclisse)**



CSHP_V28

Costellazione **Perseo**

Coordinate J2000 **03 36 05.13 +45 13 40.3**

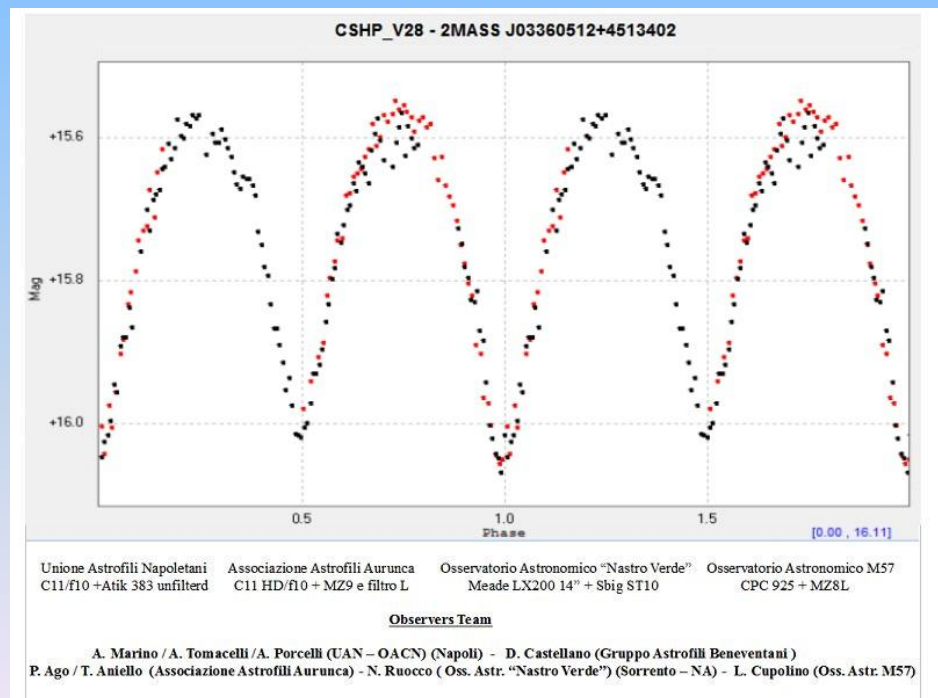
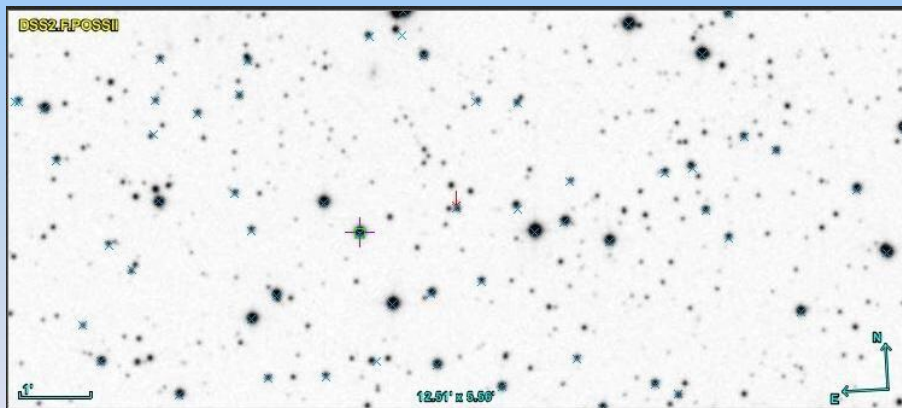
Nomi in altri cataloghi **2MASS J03360512+4513402 UCAC4 677-020806**

Intervallo di variabilità misurato **15.58 - 16.02 CV**

Data osservazione **19 Dec 2017** (epoch)

Periodo calcolato (elaborazione con software Peranso) **0.381 d (9.1 h)**

Tipo variabile **EW (W Ursae Majoris, variabile a eclisse)**



CSHP_V29

Costellazione **Perseo**

Coordinate J2000 **04 14 39.39 +41 06 50.5**

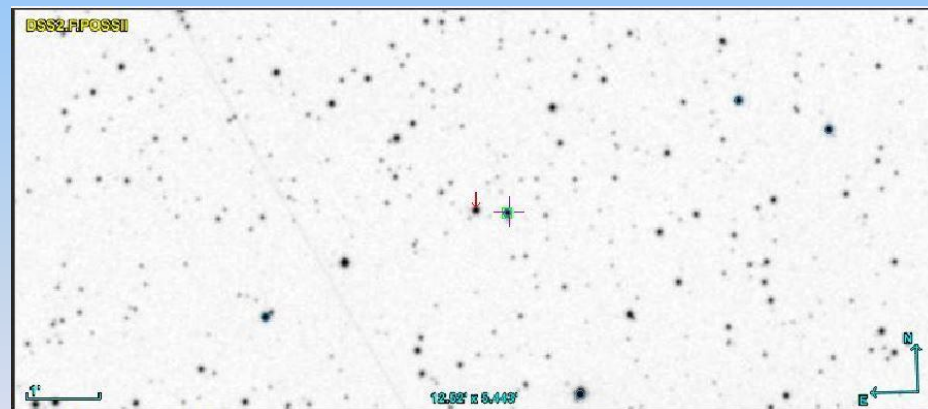
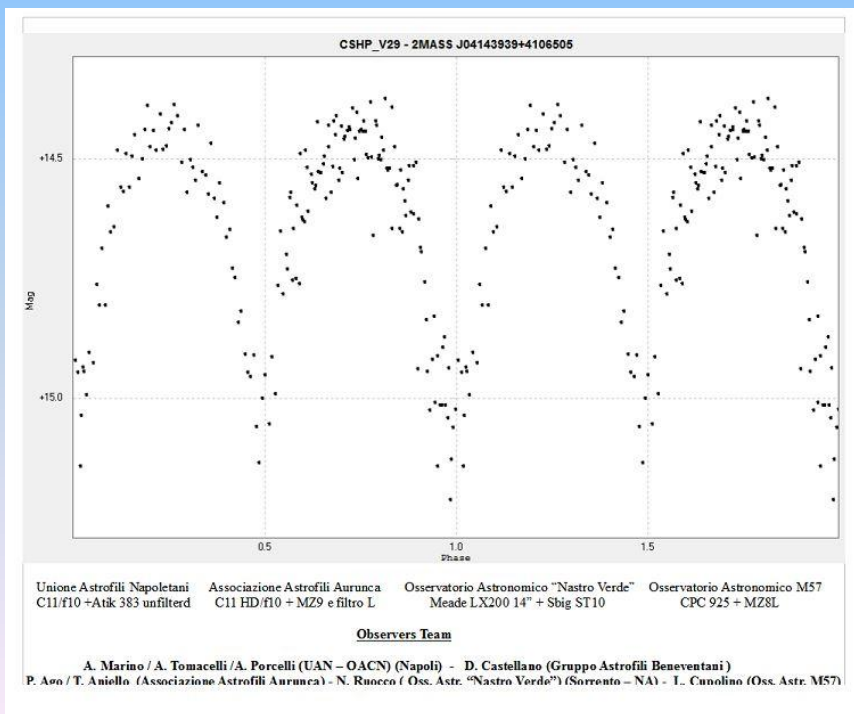
Nomi in altri cataloghi **2MASS J04143939+4106505 UCAC4 656-020116**

Intervallo di variabilità misurato **14.43 - 15.08 CV**

Data osservazione **19 Dec 2017** (epoch)

Periodo calcolato (elaborazione con software Peranso) **0.270 d (6.5 h)**

Tipo variabile **EW (W Ursae Majoris, variabile a eclisse)**



WISE J041707.7+421424

Costellazione **Perseo**

Coordinate J2000 **04 17 07.74 +42 14 24.4**

Nomi in altri cataloghi **2MASS J04170774+4214245 CSHP_V23**

Intervallo di variabilità misurato **14.34 - 14.76 CV**

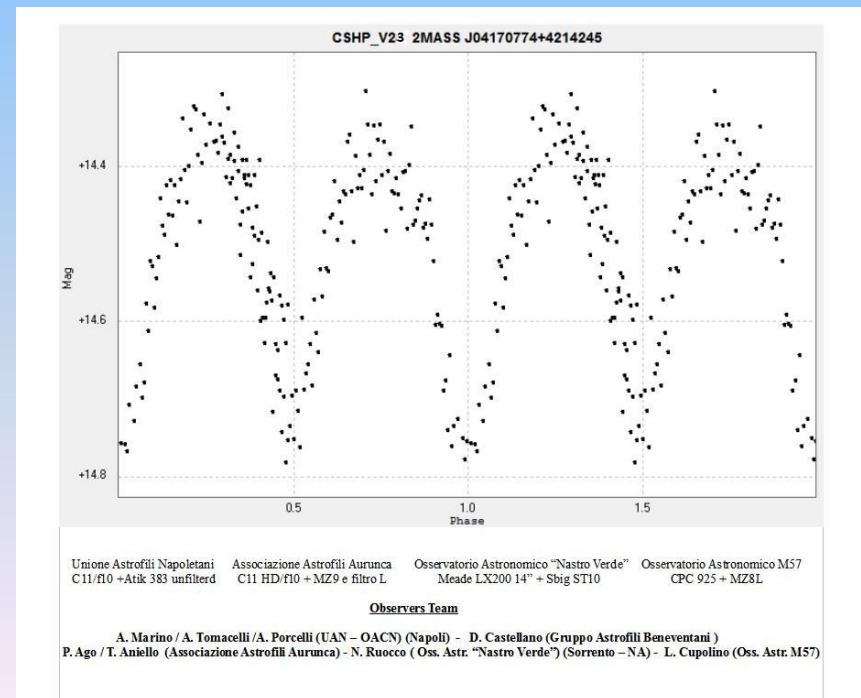
Data osservazione **19 Dec 2017** (epoch)

Periodo calcolato (elaborazione con software Peranso) **0.3880871 d (9.31409h)**

Tipo variabile **EW (W Ursae Majoris, variabile a eclisse)**

Wide-field Infrared Survey Explorer (WISE) Catalog of Periodic Variable Stars
Chen, Xiaodian; Wang, Shu; Deng, Licai; de Grijs, Richard; Yang, Ming

The Astrophysical Journal Supplement Series, Volume 237, Issue 2, article id.
28, 13 pp. (2018). - August 2018



CSHP_V29

Intervallo di variabilità misurato **14.43 - 15.08 CV**

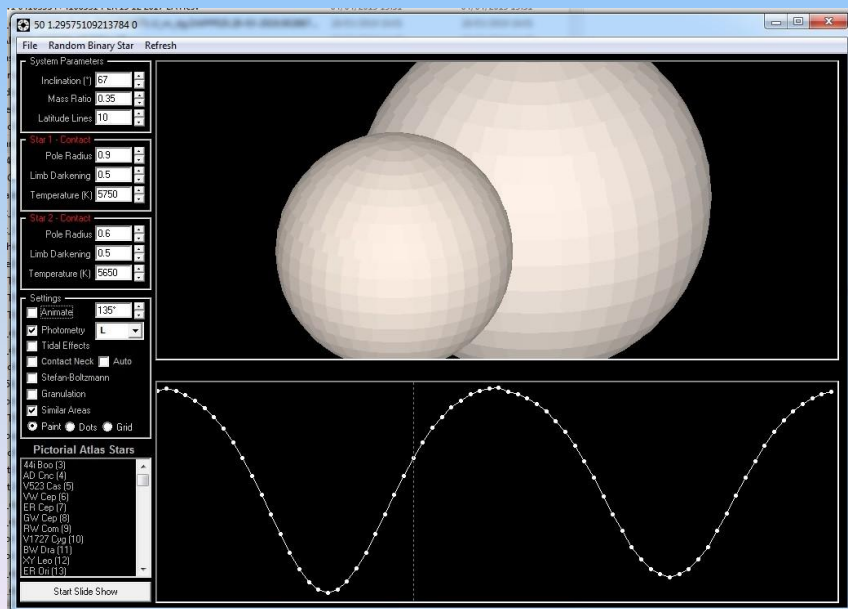
Periodo calcolato (elaborazione con software Peranso) **0.270 d (6.5 h)**

Tipo variabile **EW (W Ursae Majoris, variabile a eclisse)**

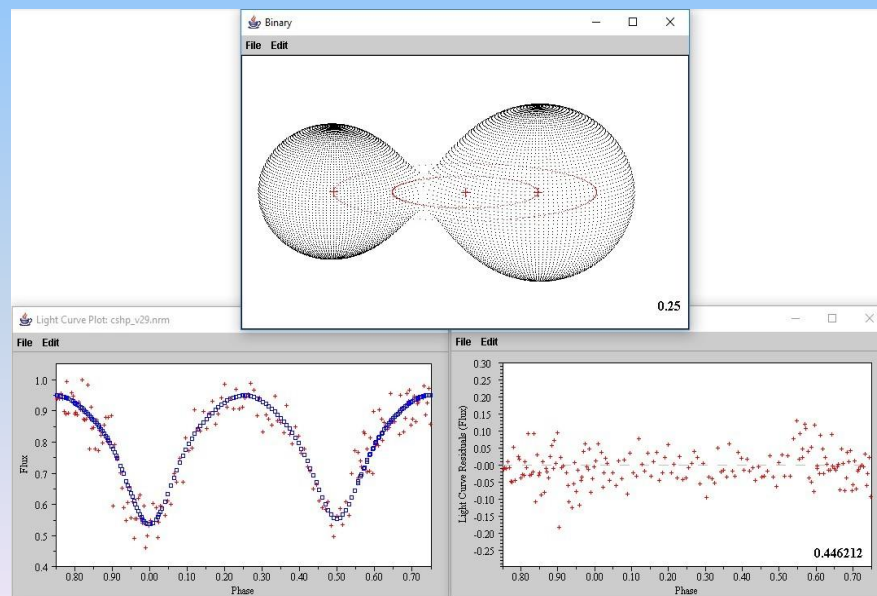
Il periodo inferiore al giorno è tipico di un sistema le cui componenti sono ellissoidali e a contatto. Ciò comporta che le 2 stelle abbiano la **stessa temperatura** e quindi **stessa classe spettrale**.

La differenza di magnitudine tra minimo e massimo, per questi sistemi, è inferiore a 1 magnitudine, come confermato dalle osservazioni.

Per misurare temperature, masse e raggi delle sue stelle necessitano però **misure di indice di colore** e **rilevazioni spettroscopiche**.



StarLight Pro



Binary Maker